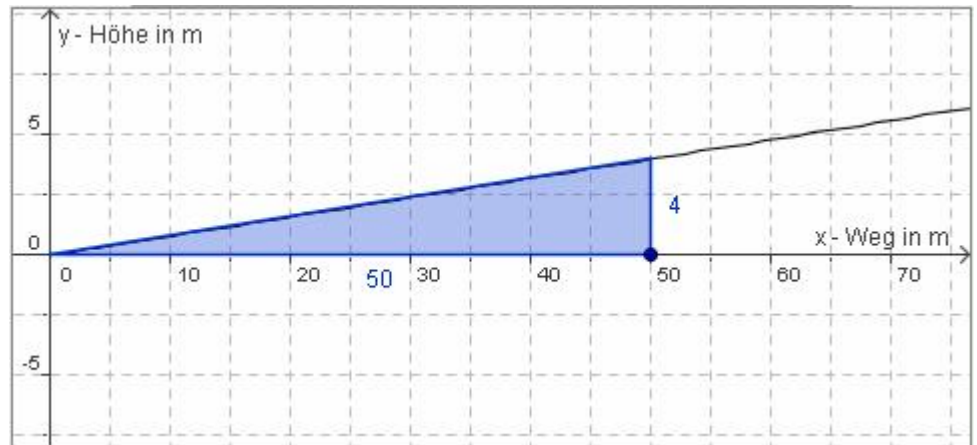


Steigung einer Geraden

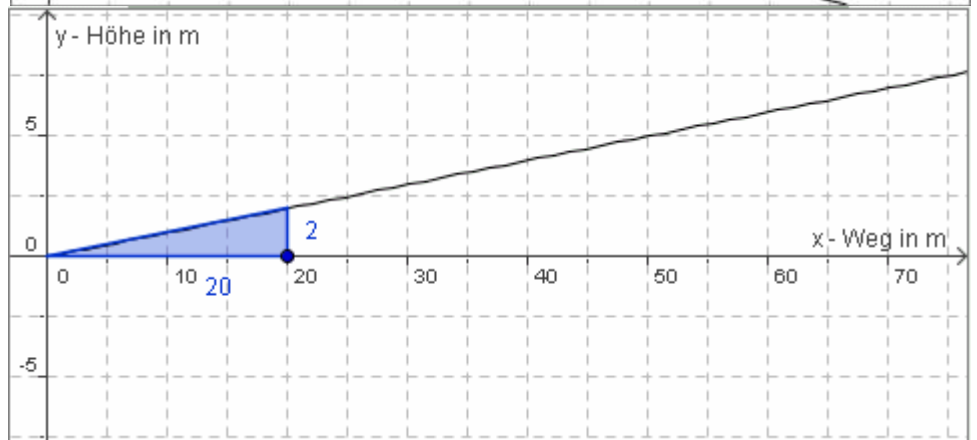
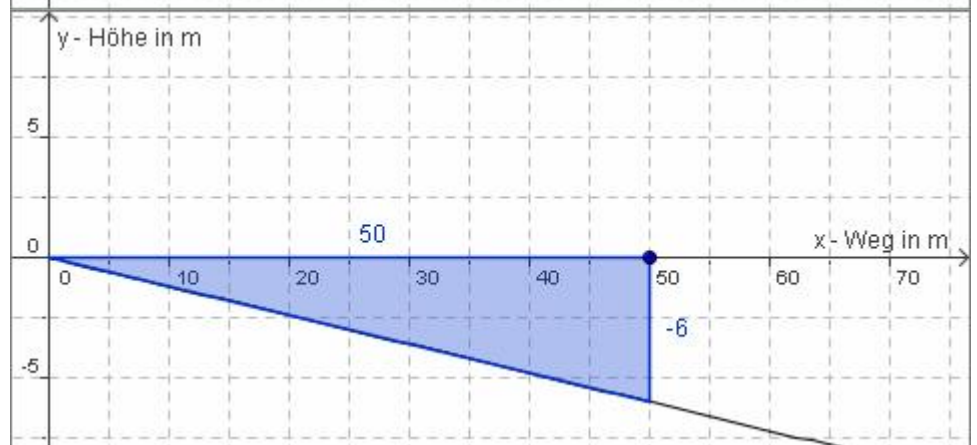
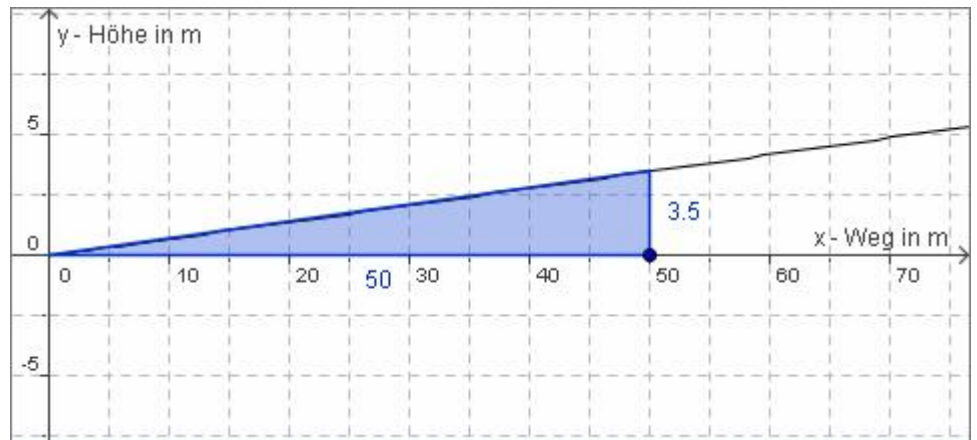


Das Schild bedeutet, dass die Straße eine Steigung von 8 % aufweist.



Das heißt, sie steigt auf einer Länge von 100 m um 8 m an.

$$\frac{8}{100} = \frac{4}{50} = 0,08 \text{ also } 8 \, \%.$$



Folienvorlagen für ein Unterrichtsgespräch

